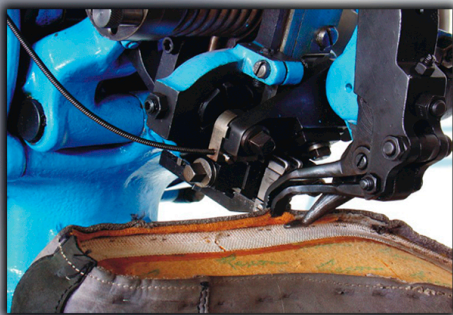


VARIO STOP

09765



WORK DETAIL



DÉTAIL DE TRAVAIL



MAQ.MONTAR COSTADOS CON GRAPAS
STAPLE SIDE LASTING MACHINE
MACHINE À MONTER LES FLANCS AVEC AGRAFES

PRADAS SUCS.,SL.

MAQUINARIA PARA CALZADO
SHOE MACHINERY AND ACCESSORIES



C/ JOSE LUIS SANCHEZ, 6
02640 ALMANSA (AB)
SPAIN



TLF. 00 34 967 345 341
FAX 00 34 967 344 040
www.pradas.net



MÁQUINA DE MONTAR COSTADOS CON GRAPAS 09765 (USL-B)

- La función de esta máquina es la ceñir el corte en fabricación Goodyear a la horma y fijarlo al muro mediante unas grapas de alambre que la misma máquina realiza desde un rollo de alambre.
- Las pinzas de tirado regulables, facilitan la operación de ceñido tirando la piel y el forro contra el muro, mientras que la maquina clava las grapas.
- Las grapas se cierran contra el yunque guía que permite llevar el zapato siempre en la misma altura. La máquina puede grapar en todo el perímetro del zapato que disponga de muro.
- Al ser un alambre tan fino, éste no dificulta la operación de empalmillado del cerco.
- El modelo 09765 se ha creado para solucionar los problemas comunes de las máquinas mecánicas sustituyendo el freno y el embrague por un motor con variador de velocidad electrónico.
- Con la intención de evitar los ruidos molestos para el operario, la máquina dispone de una protección en el cabezal, forrada con material absorbente.

DIMENSIONES MÁQUINA: 1750 mm. alto x 950 mm largo x 850 mm fondo.

DIMENSIONES CON PALET 1760 mm. alto x 1200 mm. largo X 1150 mm fondo

PESO NETO: 320 Kg., **PESO BRUTO:** 342 Kg.

CONSUMO ELÉCTRICO: 1,7 KW.

FASES: 2

CARACTERÍSTICAS IMPORTANTES :

- Funcionamiento más eficiente
- Se elimina el freno
- Disminución del coste de mantenimiento
- Cabezal fácilmente adaptable al operador